

Рис. 1

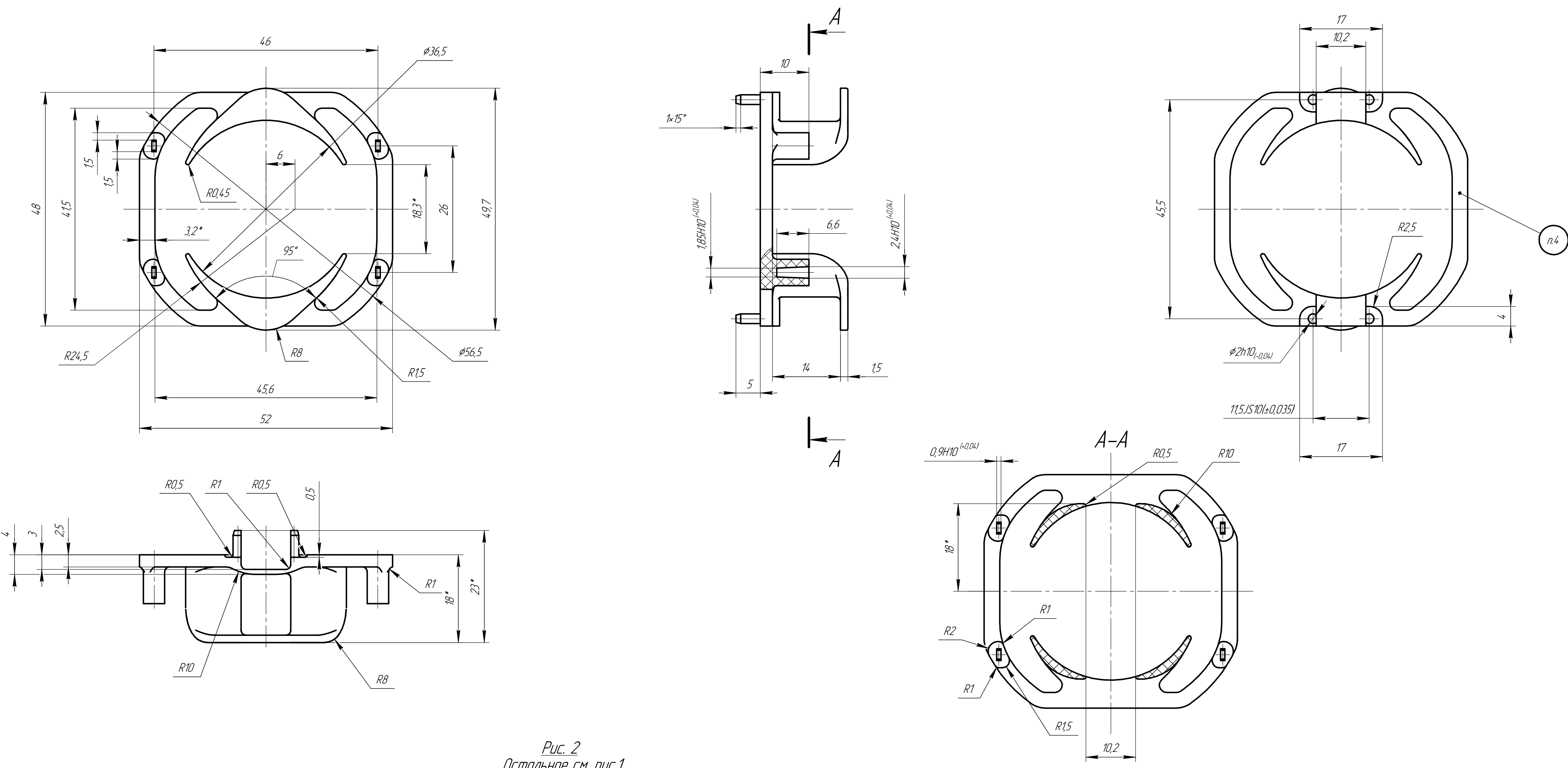
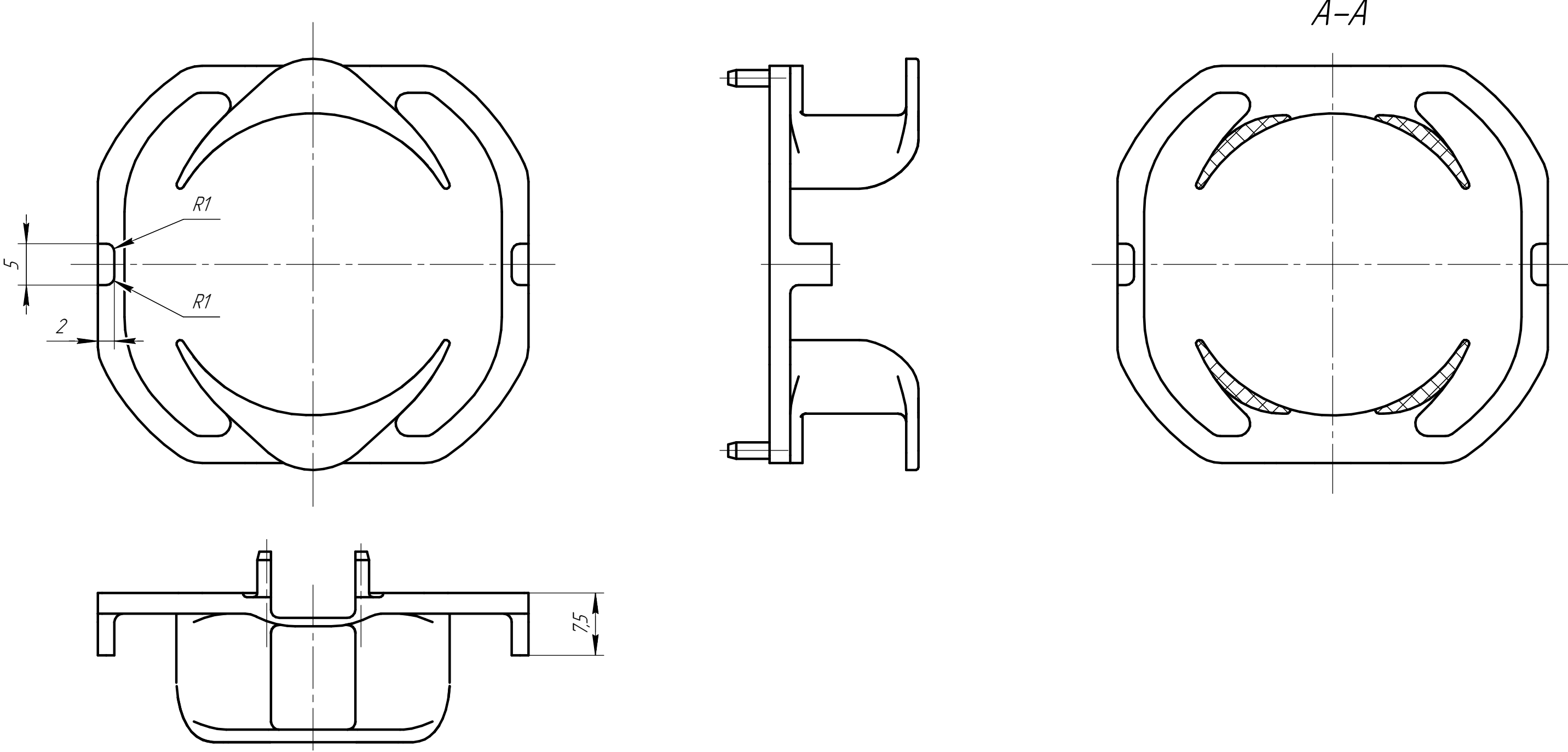


Рис. 2  
Остальное см. рис.1



Обозначение	Рис.
ИДФР.75754.7.009	1
-01	2

- \* Размеры для справок.
- Общие допуски по ГОСТ 30893.1-2002: H13, h13, ± IT12/3.
- Технологические уклоны не более 30° в сторону уменьшения толщины стенок.
- Маркировать обозначение ">РА6<". Шрифт 2,5-Пр3 ГОСТ26.020-80.
- Неуказанные размеры согласно математической модели ИДФР.75754.7.009 Держатель. SLDPART. (Для ИДФР).
- Остальные технические требования по ОСТ107.460053.001-2003.

ИДФР.75754.7.009				Лит. Масса Масштаб		
Держатель				0,03 21		
Полный стеклотканевый ПА66-К6 (натуральный)				Лист Листов 1		
ТУ 2243-04-9-11378612-2003						
Копировал				Формат А1		